

INTEGROVANÉ NOVINKY

... INFORMACE O VEŘEJNÉ DOPRAVĚ V JIHOMORAVSKÉM KRAJI A BRNĚ ... 31/2020

EVROPSKÝ TÝDEN MOBILITY DEN OTEVŘENÝCH DVEŘÍ

Vážení cestující,
opět po roce je tu **Evropský týden mobility**, který se uskuteční v termínu od 16. do 22. září 2020. V rámci něj můžete navštívit společnost KORDIS JMK ve dnech 16. a 17. 9. 2020 - pozvánka níže. Hlavní akce se uskuteční v sobotu 19. 9. v areálu dopravního hřiště Riviéra. Nepomeňte na roušky! Změna programu vyhrazena s ohledem na aktuální situaci.

Sledujte na FB a web www.idsjmk.cz.



Vinařské tipy
strana 9

Aktuální info
COVID19
strana 10

POZVÁNKA V RÁMCI EVROPSKÉHO TÝDNE MOBILITY DEN OTEVŘENÝCH DVEŘÍ

16. – 22. září 2020
**Evropský týden
mobility**

Čistá mobilita pro všechny



**DNY OTEVŘENÝCH DVEŘÍ:
KORDIS JMK, a.s.**

KDY: 16. a 17. 9. 2020 v 15:30 hod.

**KDE: Brno, Nové sady 30, KORDIS
JMK, a. s., sraz u vstupu do budovy**

Přijďte se podívat, jak se řídí veřejná doprava na jižní Moravě, jak vznikají data do informačních panelů na zastávkách nebo jak se zařizuje, aby vám neujel navazující spoj. Těšíme se na Vás.

VSTUP ZDARMA

**Nepomeňte si vzít roušku.
Doporučujeme využít čtvrtěční
termín.**

www.idsjmk.cz



ZMĚNY V DOPRAVĚ

REGIONÁLNÍ A BRNĚNSKÉ VÝLUKY IDS JMK

VÝLUKA NA LINCE S31 V ÚSEKU NEDVĚDICE - BYSTŘICE NAD PERNŠTEJNEM

 OD 14. 9. 2020

Výluka na lince S31 bude pokračovat od 14. 9. 2020 v upravené podobě.

Železniční stanice Rožná a zastávka Věžná budou obsluhovány obslužným spojem z Bystřice nad Pernštejnem. Vlaky na lince S31 budou v uvedených úsecích nahrazeny autobusy náhradní dopravy. Vlaky 1780 a 1779 budou nahrazeny autobusy v úseku Tišnov - Bystřice nad Pernštejnem. U vlaků S31/1780 a S31/1779 a o víkendu u vlaků S31/14905, 14906, 14909, 14910 je přeprava jízdních kol zajištěna nákladním automobilem. U ostatních vlaků není přeprava jízdních kol přes úsek dotčený výlukou zajištěna.

Stanoviště náhradní autobusové dopravy:

Tišnov - před staniční budovou, na zastávce autobusů IDS JMK „Tišnov, žel. st.“,
Borač - v obci, na zastávce autobusů IDS JMK „Borač“,
Doubravník - v obci, na zastávce autobusů IDS JMK „Doubravník náměstí“,
Nedvědice - před staniční budovou, na zastávce autobusů IDS JMK „Nedvědice, žel. st.“,
Věžná - pouze v obci na autobusové zastávce Věžná
Rožná - před staniční budovou
Bystřice pod Pernštejnem - před staniční budovou

VÝLUKA NA LINCE S8 BŘECLAV - NOVOSEDLY

 21. 9. 2020 (8:20-14:25)

 S8

Vlaky linky S8 v úseku Břeclav – Novosedly budou nahrazeny autobusy náhradní dopravy. V úseku Břeclav - Mikulov na Moravě jsou spoje vedeny souběžně vlaky bez návaznosti na autobusy náhradní dopravy.

Přeprava jízdních kol není v autobusech náhradní dopravy zajištěna.

Zastávky náhradní autobusové dopravy:

- Břeclav – vedle nádražní budovy na zastávce autobusů IDS JMK „Břeclav, aut. nádr.“ (stanoviště 12);
- Boří les – v obci, na autobusové zastávce IDS JMK „Poštorná, kostel“;
- Valtice město – v obci, na ulici Sobotní na zastávce autobusů IDS JMK „Valtice, aut. st“;
- Valtice – na zastávce autobusů IDS JMK „Valtice, bažantnice“ (vzdálenost železniční stanice cca 1,3 km)
- Sedlec u Mikulova – v obci, na autobusové zastávce IDS JMK „Sedlec, sídliště“ a v obci, na autobusové zastávce IDS JMK „Sedlec, pošta“
- Mikulov na Moravě – u nádražní budovy na zastávce autobusů IDS JMK „Mikulov, žel. st.“
- Březí - na ulici Mikulovská na zastávce autobusů IDS JMK „Březí“
- Dobré Pole - na zastávce autobusů IDS JMK „Dobré Pole“
- Novosedly - u nádražní budovy.

BŘECLAV: VÝLUKA UL. 17. LISTOPADU

 16. 9. - 30. 11. 2020

 LINKY V BŘECLAVI

Od 16. 9. 2020 do 30. 11. 2020 bude probíhat výluka v Břeclavi (ul. 17. listopadu (od nám. TGM mimo po nábř. Komenského mimo)).

Autobusové linky pojedou následovně:

Linky 542, 573, 574 pojedou mezi zastávkou Skopalíkova a autobusovým nádražím obousměrně odklonem ulicemi Sovadinova – J. Palacha – Stromořadí. Na této trase navíc obsluží zastávky MHD Břeclav „Slovácká“ a „Sovadinova“. Spoje linek 542 a 574 budou obsluhovat zastávku „Břeclav, poliklinika“ závleky po ulicích 17. listopadu – nábř. Komenského – 17. listopadu.

Linky 570 a 571 pojedou mezi nám. TGM (resp. 1. máje) a autobusovým nádražím obousměrně odklonem ulicemi Sladová – Čermákova – nábř. Komenského. Ve směru na autobusové nádraží zastaví na náhradní zastávce „Břeclav, nám. TGM kostel“ na ulici Sladová.

Linka 572 – pouze spoje obsluhující zastávky na nám. TGM a nemocnici – tyto vybrané spoje pojedou namísto k zastávce „Břeclav, nemocnice“ k zastávce „Břeclav, poliklinika“ z ulice Jana Palacha k poliklinice obousměrně odklonem ulicemi 17. listopadu – nábř. Komenského. Na této odklonové trase zastaví ve směru k poliklinice namísto zastávky „Břeclav, nám. TGM kostel“ na zastávce „Břeclav, kulturní dům“ a ve směru na autobusové nádraží namísto zastávky „Břeclav, nám. TGM Měú“ na zastávce „Břeclav, průmyslová škola“.

Linky 561, 563, 566 a 567 pojedou mezi zastávkami Jana Palacha a Nám. TGM kostel obousměrně odklonem nábř. Komenského a ulicemi Čermákova a Sladová.

Linka 562 a 568 pojedou mezi zastávkami Nám. TGM kostel a Jana Palacha nebo Poliklinika obousměrně odklonem ul. Sladová a Čermákova.

Linka 564 pojedou mezi zastávkami Jana Palacha nebo Průmyslová škola a Nám. TGM Měú obousměrně odklonem ul. Čermákova a Sladová.

Spoj 32 linky 569 pojedou od zastávky Slovácká ulicemi Čermákova a Sladová na zastávku Nám. TGM kostel (zastávka směr Jana Palacha) a dále větví kolem Měú na Tř. 1. máje do zastávky Lesní.

Spoj 102 linky 569 pojedou od zastávky Dům kultury ulicemi Čermákova a Sladová na Nám. TGM, které objede po vnitřní straně a obsluží zastávku Nám. TGM kostel ve směru do Poštorné a zpět ulicemi Sladová a Čermákova k zastávce Poliklinika.



ZMĚNY V DOPRAVĚ

REGIONÁLNÍ A BRNĚNSKÉ VÝLUKY IDS JMK

VĚTŠÍ VÝLUKA NA LINCE S2 BRNO - ADAMOV - BLANSKO

20. 9. - 1. 10. 2020

S2

Od 20. 9. 2020 od 8:30 hodin nepřetržitě do 1. 10. 2020 do 20:30 hodin bude probíhat vlaková výluha mezi Brnem a Blanskem.

Linka R19: vlaky linky R19 jedou z Brna hl.n. o cca 12 minut dříve oproti pravidelnému jízdnímu řádu! Do Brna hl.n. budou vlaky linky R19 přijíždět později. Cestující mohou z Blanska použít autobusy linky B.

Linka S2: Vybrané vlaky budou po dobu výluhy nahrazeny náhradní autobusovou dopravou, která bude organizována podle výlukového jízdního řádu.

Autobusy náhradní dopravy pojedou po čtyřech linkách:

Organizace náhradní dopravy ve směru Brno - Blansko - Letovice:

Linka A – jede ze stanice Brno do stanice Adamov a slouží pro rozvoz cestujících mezi uvedenými stanicemi. V ŽST Adamov je zajištěn přestup cestujících na vlak ve směru Letovice a pokračuje na zastávku „Adamov, zastávka“. Autobusy náhradní dopravy jedou z Brna hl. n. o cca 19 min. dříve oproti pravidelnému JŘ !

Linka B – přímá linka ze stanice Brno do stanice Blansko. V ŽST Blansko je zajištěn přestup cestujících na vlak ve směru Letovice. Autobusy ND jedou z Brna hl. n. o cca 9 min. dříve oproti pravidelnému jízdnímu řádu!

Linka C – jede ze stanice Brno hl.n. do Bílovic nad Svit. přes Brno-Židenice (přípoj na linku 210). Autobusy náhradní dopravy jedou z Brna hl. n. o cca 10 min. dříve oproti pravidelnému jízdnímu řádu!

Linka M – přímá linka ze stanice Brno do stanice Blansko za vlaky končící v Rájci - Jestřebí.

V Blansku zajišťují až na zastávku „Blansko, Svitavská“. Cestující do Rájce – Jestřebí musí použít následující spoj. Autobusy náhradní dopravy jedou z Brna hl. n. o cca 4 min. dříve oproti pravidelnému JŘ !

Organizace náhradní dopravy ve směru Blansko - Brno:

Linka A – zastávkový spoj – jede ze stanice Adamov do stanice Brno hl.n. přes Babice nad Svitavou, Bílovice nad Svitavou a Brno-Židenice.

Linka B – přímá linka ze stanice Blansko do stanice Brno hl.n.. V ŽST Blansko je zajištěn přestup cestujících ze směru Letovice na přímé autobusy ND do stanice Brno hl. n.

Linka C – jede ze stanice Bílovice nad Svit. přes Brno-Židenice (přípoj od linky 210).

Linka M – přímá linka ze zastávky „Blansko, Svitavská“ za vlaky výchozí z Rájce - Jestřebí. Cestující z Rájce – Jestřebí musí použít jiný spoj.

Přeprava jízdních kol:

Přeprava jízdních kol je zajištěna pouze v sobotu, neděli a svátek u vybraných spojů linky B nákladním automobilem.

Stanoviště náhradní autobusové dopravy:

Brno hl.n.

- před staniční budovou, na ul. Nádražní, zastávka u viaduktu Křenová, stanoviště č.10 (linky B a M)
- naproti obvyklé zastávky na ulici Nádražní u viaduktu Křenová, stanoviště č.13 (linky A a C)

Brno - Židenice

- na ulici Drobného, na zastávce autobusů IDS JMK „Brno, Zimní stadión“ (linky B a M)
- na ulici Zábrdovická, na zastávce tramvají a autobusů IDS JMK „Brno, Kuldova“ (linky A a C)

Bílovice nad Svitavou (linka A a C)

- v obci, na autobusové zastávce IDS JMK „Bílovice nad Svitavou, náměstí“;
- na autobusové zastávce IDS JMK „Bílovice nad Svitavou, žel. zast.“;

Babice nad Svitavou (linka A)

- při ústí mostku přes řeku ve směru k žel. zastávce a penziónu

Adamov (linka A)

- před staniční budovou na autobusové zastávce IDS JMK „Adamov, žel.st.“

• **Adamov zastávka (linka A)**

- na autobusové zastávce IDS JMK „Adamov, žel. zast.“

• **Blansko (linky B a M)**

- před staniční budovou

• **Blansko město**

- na zastávce IDS JMK „Blansko, Svitavská) (jen linka M)

VÝLUKA NA LINCE 340 - ZKRÁCENÍ LINKY

14. 9. - 12. 12. 2020

340

V souvislosti s úplnou uzavírkou silnice III/38710 od hranic Jihomoravského kraje a Kraje Vysočina po obec Rožná budou spoje 9 a 10 linky 340 vedeny pouze v úseku Lomnice – Doubravník a zpět v období od 14. 9. 2020 do 12. 12. 2020. Navazující spoje 9 a 10 neintegrováné linky 730970 budou v uvedenou dobu zcela mimo provoz.

Změna zastávek:

Černvír (oba směry) – bez obsluhy linkou 340

Nedvědice, rozc. Sejřek (na hlavní silnici – oba směry) – bez obsluhy linkou 340;

Nedvědice, u zdrav. stř. (směr Doubravník) – bez obsluhy linkou 340.



ZMĚNY V DOPRAVĚ

REGIONÁLNÍ A BRNĚNSKÉ VÝLUKY IDS JMK

SOBOTNÍ ZMĚNY TRAS V BLANSKU

12. 9. 2020

LINKY V BLANSKU

V sobotu 12. 9. se koná v Blansku kulturní akce „Zažít Blansko jinak“. Od 10:00 do 20:00 hodin bude upraven provoz linek 221, 222, 223, 226 a 234 následovně:

Linky 221, 222 a 223 ve směru Sever a Zborovce budou vedeny mezi zastávkami Poliklinika a Dvorská/Bezručova/Kaufland ulicemi Sadová, Smetanova, Svitavská, Fügnerova, Smetanova, Vodní, Poříčí, Mlýnská. Na objížděné trase zastaví na přeložené zastávce Seifertova umístěné v ulici Smetanova „pod kinem“ ve směru centrum. Spoje do zastávky Blansko, aut. st. mezi zastávkami Hřbitov a Poliklinika pojedou odklonem ulicemi Mlýnská, Poříčí, Vodní, Smetanova, Fügnerova, Svitavská, Smetanova a Sadová. Na objížděné trase zastaví na přeložených zastávkách Nám. Svobody v ulici Dvorská naproti restauraci U Štěpánků a Nám. Republiky v ulici Smetanova „pod kinem“ ve směru aut. st.

Linka 226 ve směru Skalní mlýn mezi zastávkami Hřbitov a Svitavská bude vedena ulicemi Mlýnská a Vodní. Na objížděné trase zastaví na přeložené zastávce Nám. Svobody v ulici Dvorská naproti restauraci U Štěpánků. Spoje vynechají zastávku Nám. Republiky.

Linka 234 bude vedena ve směru Blansko, aut.st. mezi zastávkami Blansko, Bezručova až Blansko, Svitavská ulicemi Bezručova, Mlýnská a Vodní. Spoje vynechají zastávku Blansko, nám. Republiky.

Přesunuté zastávky:

Nám. Svobody – zastávka přesunuta do ulice Dvorská naproti restauraci U Štěpánků.

Nám. Republiky – zastávka přesunuta do ulice Smetanova „pod kino“ ve směru aut. st.

(linky 226 a 234 zastávku neobsluhují – zastavují na zastávce Svitavská)

Seifertova – zastávka přesunuta do ulice Smetanova „pod kino“ ve směru centrum.

V době od 5:00 do 20:00 hodin bude upraven provoz linek 222 a 235 - běžecké závody.

Linka 222 bude vedena mezi zastávkami Blansko, Poříčí/Svitavská až Blansko, Metra2 čerp.st. ulicemi Mlýnská, Bezručova, Na řadech. Uzavřeným úsekem směr Průmyslová zóna projede dle pokynů pořadatelů.

Linka 235 bude vedena mezi zastávkami Blansko, Poříčí/Svitavská až Blansko, Dolní Lhota ulicemi Mlýnská, Bezručova, Na řadech. Uzavřeným úsekem projede dle pokynů pořadatelů vyjma spoje 206. Spoj 206 pojedou po odklonové trase Blansko, Bezručova – Horní Lhota – Ráječko – Spešov – Blansko, Dolní Lhota. Zpoždění za odklonovou trasou bude cca 10 minut. Spoj 206 vynechá zastávku Blansko, Metra 2 čerp. st. a náhradou zastaví na zastávce Blansko, Bezručova.

Prosím očekávejte možná zpoždění.

Neobsloužené zastávky:

Blansko, Metra 2 čerp. stanice – neobslouží spoj 206 v čase 15:31.

MIMOŘÁDNÉ ODŘEKNUTÍ VLAKŮ NA LINCE S3 MEZI KUŘIMÍ A TIŠNOVEM

14. - 18. 9. 2020

S3

V úseku Kuřim - Tišnov a Tišnov - Kuřim ve dnech 14.9. - 18.9.2020 budou odřeknuty bez náhrady vlaky linky S3:

S3/ 4908, 4652, 4654, 4930, 4932, 4934, 4936, 4938, 4940.

S3/ 4915, 4935, 4939, 4941, 4943, 4945, 4947.

Ostatní vlaky S3 pojedou dle současného jízdního řádu bez omezení.

RALLY VYŠKOV

12. 9. 2020

157, 752, 753, 756

V sobotu 12. 9. 2020 bude z důvodu konání tradiční akce Rally Vyškov upraven provoz autobusových linek 157, 752, 753 a 756 následujícím způsobem:

Linka 157 pojedou v časech 10:00 – 12:00 a 14:00 – 16:00 dle výlukového jízdního řádu. Spoje z/do Adamova a Kříin budou vedeny pouze z/do zastávky Bukovinka.

V úseku Račice-Pístovice, Pístovice – Vyškov, aut.st. a zpět pojedou náhradní spoje v pravidelných časech. V úseku Račice-Pístovice, Pístovice – Bukovinka a zpět v uvedených časech spoje nejedou.

Linka 752 pojedou dle výlukového jízdního řádu. Spoj 266 vyjíždí z Vážan o 7 minut dříve a pojedou v úseku mezi zastávkami Prusy-Boškůvky, Boškůvky a Topolany odklonem přes Moravské Málkovice, Rybníček, Heroltice a poté přes I/47 do Topolan. Spoj 266 na odklonové trase mezi Rybníčkem a Herolticemi poblíž říčky Haná bude křížovat trasu závodu za asistence pořadatelů v čase 13:36.

Linka 753 jede dle JŘ a ve své trase. Spoj 308 v čase 13:36 bude v době závodu v úseku mezi Rybníčkem a Herolticemi poblíž říčky Haná křížovat trasu závodu za asistence pořadatelů.

Linka 756 pojedou dle výlukového jízdního řádu. Spoj 263 je posunut o 60 minut dříve z Vyškova avšak v Radslavicích má pobyt 26 min. Spoj 264 je posunut o 26 minut dříve. Spoj 266 je posunut o 60 minut dříve. V čase pravidelného odjezdu spojů (263, 266) je obousměrně zaveden náhradní spoj v úseku Vyškov, aut.nádr. až Pustiměř, náves.

Změna zastávek:

Bukovinka, Řičky, hájenka; Račice-Pístovice, Račice; Račice-Pístovice, Račice, ZD – zastávky v časech 10:00 - 12:00 a 14:00 - 16:00 bez obsluhy

Prusy-Boškůvky, Moravské Prusy, ZD – bez obsluhy spoje 266 linky 752

Prusy-Boškůvky, Moravské Prusy, kříž. – u spoje 266 linky 752 obslouží zastávku pouze jedenkrát a to jen ve směru do Boškůvek



ZMĚNY V DOPRAVĚ

REGIONÁLNÍ A BRNĚNSKÉ VÝLUKY IDS JMK

VÝLUKA NA LINKÁCH 403 A 404 V TROUBSKU

OD 12. 9. 2020

403, 404

Od 12. 9. 2020 začíná dlouhodobá výluka na linkách 403 a 404 v Troubsku.

Linka 403 :

Všechny spoje jedoucí do a z Troubska budou obousměrně vedeny mezi zastávkami Ostopovice, Lipová (resp. Ostopovice, smyčka) a Troubsko, Obů odklonem přes Střelice. Zastávky Troubsko, Nová a Troubsko, u kapličky nebude možné s výjimkou dvou párů nedělních spojů možné obsloužit, zastávky Troubsko, U dráhy a Troubsko, Obů budou přesunuty (Troubsko, Obů jen vybrané spoje jedoucí mimo zastávku Troubsko, Veselka).

Linka 404:

Všechny spoje v pracovní dny pojedou mezi zastávkami Brno, Točná a Troubsko, Nová odklonem ulicemi Jemelkova, Chironova, Jihlavská, Pražská a Troubská do obce Troubsko a dále po své trase. Na odklonové trase nebudou obsluhovat žádnou zastávku. Zastávku Troubsko, Nová ve směru do Brna obslouží v poloze před křižovatkou (zastávka linky 51). Školní spoje vedené v úseku Troubsko – Střelice budou převedeny na linku 403.

O víkendech a státních svátcích budou všechny spoje vedeny jako linka 403 po výše uvedené odklonové trase po zastávku Troubsko, Obů a po otočení na kruhovém objezdu u Veselky zpět do Střelice a opačně.

POZOR: I nadále trvá výluka v Brně na ulici Labská, spoje ve směru na Labskou jedou i nadále od zastávky Osová odklonem ulicemi Okrouhlá a Vltavská.

Změna zastávek:

Troubsko, U dráhy – pro linku 403 přesunuta na křižovatku III/15270 a III/15269, bez obsluhy linkou 404

Troubsko, Obů – pro linku 403 beze změny u spojů vedených na zastávku Troubsko, Veselka a opačně a u spojů začínajících a končících v této zastávce. Pro spoje jedoucí směr Troubsko, Lísek nebo přímo Popůvky, náves (mimo Veselku) je zastávka přesunuta do ulice Vyšehrad (před křižovatkou s ulicí Hraničky). V opačném směru je pro spoje vedené od zastávky Troubsko, Lísek směr Střelice přesunuta do ulice U Lednice ke křižovatce s ulicí Vyšehrad. Víkendové spoje jedoucí do Střelice obslouží zastávku naproti obecnímu úřadu a po otočení na kruhovém objezdu u Veselky pokračují směr Střelice. V opačném směru obslouží po otočení u Veselky zastávku u obecního úřadu. Nedělní spoje jedoucí do zastávky Troubsko, Nová obslouží zastávku naproti obecnímu úřadu, v opačném směru pak zastávku v ulici Národního odboje. Pro linku 404 se obsluha zastávek nemění.

Troubsko, Nová – pro linku 403 s výjimkou nedělních spojů 115, 116, 117 a 119 bez obsluhy. Pro linku 404 ve směru do Střelice beze změny, ve směru do Brna obslouží zastávku linky 51 před křižovatkou.

Troubsko, u kapličky – pro linku 403 s výjimkou nedělních spojů 115, 116, 117 a 119 bez obsluhy. Pro linku 404 beze změny.

Brno, Pod dálnicí, Ostopovice, Branky, Ostopovice, náměstí, Ostopovice, rozcestí, Ostopovice, smyčka, Ostopovice, Lipová, Troubsko, u dráhy – bez obsluhy linkou 404.

Brno, ZŠ Vedlejší – nadále bez obsluhy linkami 403 a 404.

Brno, Osová – nadále obsluhovaná zastávka u TT směr Labská.

VÝLUKA V DRÁSOVĚ - OPRAVA MOSTU PŘES LUBĚ

14. 9. - 21. 12. 2020

321, 320

Od pondělí 14. 9. 2020 začíná výluka v Drásově - oprava mostu přes Lubě.

Linka 320, spoj 110 bude z Drásova, náměstí odjíždět od označnicku na silnici do Čebína.

Linka 321 bude v úseku mezi zastávkami mí Drásov, náměstí a Drásov, most vedena obousměrným odklonem po silnici II/379 ve směru na Tišnov, po místních komunikacích v Drásově kolem průmyslových podniků a po pravém břehu toku Lubě k silnici III/37913 a dále po své trase.

Změna zastávek:

Drásov, náměstí: pro linku 320, spoj 110 a linku 321 je přesunuta k označnickům na silnici do / od Čebína; Drásov, most: je přesunuta přibližně o 70 metrů směrem k Všechovicím.

O víkendu 11. - 12. 9. 2020 se koná kulturní akce „Den otevřených sklepů v Šatově a Hnanicích“.

Na základě zvýšené poptávky po přepravě bude posílena regionální autobusová linka 818 dle speciálního jízdního řádu.

DEN OTEVŘENÝCH SKLEPŮ V ŠATOVĚ A HNANICÍCH

11. - 12. 9. 2020

818

PŘESUN ZASTÁVKY LANŽHOT, AUT. NADR.

15. - 23. 9. 2020

572

Linka 572 bude mít přeloženu zastávku Lanžhot, aut. nádr. následovně:

spoje, které pokračují z Lanžhota dále směr Kostice a Hodonín budou mít přeloženou zastávku do ulice Kostické (k požární zbrojnici) – stan. 1, 2

spoje, které končí / začínají v zastávkách Lanžhot, aut. nádr. nebo Lanžhot, Jednota budou mít přesunoutou zastávku do ulice Komenského – stan. 3, 4

Změna zastávek:

zastávka Lanžhot, aut. nádr. přeložena do ulic Kostická a Komenského



ZMĚNY V DOPRAVĚ

REGIONÁLNÍ A BRNĚNSKÉ VÝLUKY IDS JMK

PŘESUN ZASTÁVKY NEBOVIDY, U KOSTELA SMĚR OŘECHOV

16. 9. - 12. 10. 2020



V termínu od 16. 9. 2020 do 12. 10. 2020 bude přeložena zastávky Nebovidy, u kostela směr Ořechov vpřed před dům č.p.7.

PŘESUNY ZASTÁVEK NA LINCE 730

14. - 17. 9. 2020



730

Všechny spoje linky 730 pojedou obousměrným odklonem kolem vlakového nádraží Luleč.

Změna zastávek:

Nemojany – zastávka pro oba směry přesunuta na místní komunikaci u vlakového nádraží.

Luleč, rozc. k žel.st.0.2 – zastávka obousměrně přesunuta za křižovatku směrem k centru obce Luleč.

PŘESUN ZASTÁVKY MODŘICE, BRNĚNSKÁ SMĚR CENTRUM

13. - 27. 9. 2020



REGIONÁLNÍ LINKY + N94

Od neděle 13. září 2020 od 15:00 hodin nepřetržitě do ukončení prací (předpoklad v neděli 27. září 2020) bude z důvodu opravy komunikace dočasně přeložena zastávka autobusová zastávka Modřice, Brněnská směr do centra o 40 metrů vzad.

VÝLUKA NA LINCE 811 - VÝROVICE

15. 9. - 15. 10. 2020



811

Spoje linky 811 (jak ve směru do Znojma, tak ve směru do Višňového), které mají na své pravidelné trase závlek do obce Výrovic od zastávky Výrovic, rozc 2.0, budou do Výrovic jezdit po účelové komunikaci z obce Tvoříhráz. Ve Výrovicích autobusy budou obsluhovat zastávku Výrovic, host. ve své pravidelné trvalé poloze u točny busů. Ostatní spoje linky 811, které nemají na své trase závlek do Výrovic, jedou po své pravidelné nezměněné trase.

Spoj 9 bude vynechávat závlek do zastávky Výrovic, host. úplně, naopak opačný spoj 36 bude mimořádně vykonávat také závlek do zastávky Výrovic, host. Mezi spoji 9 a 36 bude zajištěn přestup v zastávce Tvoříhráz, Žerotická z důvodu přestupní vazby Znojmo – Výrovic v 17:00 hod. ze Znojma.

POZOR !!: Spoj 9 linky 811 - ze Znojma do Výrovic přestup v zastávce Tvoříhráz, Žerotická, na opačný spoj 36 linky 811 směr Výrovic – Znojmo pro spojení do obce Výrovic ze Znojma v 17:00 hodin.

POUŽ ŽAROŠICE - PŘESUN ZASTÁVEK

12. 9. 2020



106, 655, 660

Linky 106, 655 a 660 pojedou v Žarošicích po objížděné trase. **Vynechají tak zastávky Žarošice a Žarošice, škola. Náhradou za zrušené zastávky bude zřízena v obci jedna přenosná zastávka (u potoka).**

Změna zastávek:

Žarošice a Žarošice, škola přesunuty na jižní okraj obce k potoku.

PŘESUN ZASTÁVKY LELEKOVICE, ŠKOLA SMĚR BRNO

11. - 13. 9. 2020



41, N91, 310

Zastávka bude přesunuta o 50 metrů vzad. S ohledem na stavební práce na silnici očekávejte možná zpoždění na linkách 41, N91 a 310.

PŘESUN ZASTÁVKY DIVÁKY, OBÚ

11. - 13. 9. 2020



522, 612

Linky 522 a 612 budou mít Divákách přeloženu zastávku Diváky, Obú následovně:

Linka 522 – zastávka pro oba směry přeložena u křižovatky tří silnic pod zámkem.

Linka 612 – zastávka pro směr Sokolnice přeložena na silnici II/381 cca 80 metrů od křižovatky silnic II/381 x III/0544 ve směru na Boleradice (naproti zastávky směr Boleradice), zastávka směr Boleradice zůstává beze změny.



ZMĚNY V DOPRAVĚ

REGIONÁLNÍ A BRNĚNSKÉ VÝLUKY IDS JMK

BRNO: VÝLUKA TRAMVAJÍ - VÍDEŇSKÁ

12. - 13. 9. 2020

2, 5, 6, 44, N91

Z důvodu údržby tramvajové tratě bude od 6:00 v sobotu 12. září 2020 do 18:00 v neděli 13. září 2020 vyloučen provoz tramvajů v ulici Vídeňské.

Tramvajová linka 2 pojedje v úseku Stará osada – Hlavní nádraží a dále odklonem ulicí Renneskou do smyčky Švermova. Vynechá tak všechny zastávky v úseku Hybešova – Modřice, smyčka. Na odklonové trase obslouží všechny zastávky. Zastávku Nové sady obslouží na 3./4. koleji. Náhradní dopravu v úseku Celní – Modřice, smyčka zajistí linka X (viz níže). Přestup mezi linkami 2 a X je možný pěším přechodem mezi zastávkami Vsetínská a Celní.

Tramvajová linka 5 bude v provozu pouze v úseku Štefánikova čtvrť – Mendlovo náměstí. Neobslouží tak zastávky v úseku Poříčí – Švermova. Náhradou je možné využít linku x6 (viz níže).

Tramvajová linka 6 pojedje v úseku Česká – Krematorium odklonem přes náměstí Svobody a ulicí Renneskou. Vynechá tak zastávky Šilingrovo náměstí, Nemocnice u svaté Anny, Mendlovo náměstí, Poříčí, Nemocnice Milosrdných bratří a Celní. Na odklonové trase obslouží všechny zastávky. Náhradou je možné využít linku x6 (viz níže).

Náhradní dopravu zajistí tramvajová linka X a autobusová linka x6.

Linka X pojedje v trase Celní – Modřice, smyčka, a to kyvadlově po koleji pro směr do centra. Ve směru do Modřic tedy tramvaj pojedje po levé koleji! Zastávka Celní bude pro linku X přeložena cca o 200 metrů k Modřicím (pod most tramvajové tratě). Na trase obslouží všechny zastávky linky 2.

Linka x6 pojedje v trase Česká – Mendlovo náměstí – Celní – Ústřední hřbitov. Zastávka Poříčí bude ve směru k Ústřednímu hřbitovu přeložena vzad před křižovatku s ulicí Bělídla, ve směru na Českou bude přeložena vzad před most přes řeku Svratku. Zastávka Celní bude v obou směrech přeložena cca o 200 metrů k Modřicím (pod most tramvajové tratě). Ostatní zastávky budou obsluhovány v pravidelných polohách zastávek tramvajů.

POZOR: Přestup mezi linkami X a x6 je možný v zastávce Celní, přestup mezi odkloněnými linkami 2 a 6 a linkami náhradní dopravy X a x6 je možný pěším přechodem mezi zastávkami Vsetínská a Celní. Pozor, zastávka Celní pro linky X a x6 bude přeložena pod most tramvajové tratě do Starého Lískovce!

S ohledem na místo prací budou také noční autobusové linky N90 a N91 v noci ze soboty 12. září na neděli 13. září 2020 obsluhovat v obou směrech zastávku Celní v přeložené poloze pod mostem tramvajové tratě.

Vzhledem k opravě tramvajové tratě v křižovatce Křížová x Poříčí bude také omezen provoz autobusů.

Linka 44 pojedje v úseku Mendlovo náměstí – Křídlovická odklonem ulicemi Václavská, Hybešova a Nové sady. Vynechá tak zastávku Poříčí. Na odklonové trase bude navíc obsluhovat zastávku Václavská. Zastávka Křídlovická bude přeložena k zastávce linek 40 a 61 pro směr z centra.

Linka N91 pojedje ve směru k hlavnímu nádraží odklonem ulicemi Poříčí a Zahradnická. Zastávka Poříčí bude ve směru do Starého Lískovce přeložena vzad před křižovatku s ulicí Bělídla, ve směru k hlavnímu nádraží bude přeložena vzad před most přes řeku Svratku. Zastávka Václavská ve směru k hlavnímu nádraží bude přeložena vpřed do ulice Hybešovy (za křižovatku s ulicí Václavskou).

Výluka na tramvajových linkách 2, 5 a 6 v podobném rozsahu je plánována i na následující víkend 19. – 20. září 2020. Podrobnosti budou zveřejněny.

BRNO: VÝLUKA BOHUNICKÁ

11. 9. (OD 23:30) - 18. 11. 2020

50, E50, N96

Z důvodu dalšího postupu stavebních prací bude od 23:30 v pátek 11. září 2020 do ukončení této etapy rekonstrukce (předpoklad do středy 18. listopadu 2020) omezen provoz v křižovatce ulic Bohunická a Teslova a obousměrně uzavřen nájezd na ulici Vídeňskou.

Linky 50 a E50 jedou po svých trasách ulic Bohunickou, dojde však k opětovnému přeložení zastávky Bohunická v obou směrech cca o 120 metrů k zastávce Trafova. Zastávka Pražákova pro linku 50 je již od 1. září přeložena cca o 140 metrů zpět k restauraci Valoria.

Linka 82 ve směru na Valašskou pojedje od zastávky Ústřední hřbitov přímo k zastávce Trafova, vynechá tak zastávku OC Futurum. Ve směru na Pálavské náměstí bude obsluha zastávky OC Futurum zachována.

Linka N96 ve směru na Labskou pojedje v úseku Ořechovská – Trafova odklonem a vynechá tak zastávku Bohunická. Ve směru k hlavnímu nádraží pojedje po své pravidelné trase.

BRNO: MIMOŘÁDNÝ PROVOZ LINKY 80 NA ŠPILBERK

12. - 13. 9. 2020

80

O víkendu 12. – 13. září 2020 vždy od 10:00 do 18:15 bude mimořádně v provozu linka 80 na Hrad Špilberk.

Linka 80 bude v provozu po trase a zastávkách Česká – Úvoz – Hrad Špilberk. Nástupní zastávka Česká je u parku na Moravském náměstí (zastávka linek 81 a 82), zastávku Úvoz linka obsluhuje v obou směrech společně s linkami 38 a 39.



ZMĚNY V DOPRAVĚ

REGIONÁLNÍ A BRNĚNSKÉ VÝLUKY IDS JMK

VÝLUKA NA LINKÁCH R11 A R54

24. - 30. 9. 2020

R11 A R54

Všechny vlaky linek R11 a R54 budou po dobu výluky nahrazeny náhradní autobusovou dopravou, která bude organizována podle výlukového jízdního řádu jako spoje linky xR11 a xR54.

Všechny vlaky S4 jsou nahrazené náhradní autobusovou dopravou dle dlouhodobé výluky platné od 15. 6. 2020.

Přeprava jízdních kol je u vlaků linky xR11 zajištěna nákladním automobilem.

Stanoviště náhradní autobusové dopravy:

- Brno hlavní nádraží – odjezd: na ulici Nádražní u viaduktu Křenová;
- příjezd: na ulici Nádražní u nástupišť č.5 a č.6 (u pošty)
- Náměšř nad Oslavou – před staniční budovou

VÝLUKA NA LINCĚ S41

24. 9. 2020

S41

Všechny vlaky linky S41 budou po dobu výluky (24. 9. 2020 od 7:10 do 15:40 hodin) nahrazeny náhradní autobusovou dopravou, které bude organizována podle výlukového jízdního řádu.

Autobusy ve směru Brno – Střelice – Moravské Bránice – Ivančice pojedou po dvou odlišných linkách:

Linka I – pojedou z/do Brno hl.n. přes Silůvky a Moravské Bránice do Ivančic a zpět.

Linka S – pojedou z/do Brno hl.n. přes Střelice, Radostice a Silůvky do Moravských Bránic a zpět. V Moravských Bránicích je přestup do/z vlaku směr Bohutice a na/z autobusy náhradní linky I.

Přeprava jízdních kol není v autobusech náhradní dopravy zajištěna.

Stanoviště náhradní autobusové dopravy:

- Brno hl. n. (linka I a S) – o na ulici Uhelná, na parkovišti OD Tesco, u výjezdu na ulici Úzkou
- Brno-Horní Heršpice (linka I) – autobusová zastávka IDS JMK „Heršpická“ (linka N96); (ve směru do Brna pouze výstup)
- Brno-Horní Heršpice (linka S) – na ulici Jihlavská na zastávce autobusů IDS JMK „Ústřední hřbitov (linka 40)“ (ve směru do Brna pouze výstup)
- Střelice dolní (linka S) - v obci na náměstí Svobody na zastávce autobusů IDS JMK „Střelice, Obů“
- Střelice (linka S) – v obci, na ulici Tetčická na zastávce autobusů IDS JMK „Střelice, Vršovice“
- Radostice (linka S) – v obci, na zastávce autobusů IDS JMK „Radostice, Mlýnská silnice“
- Silůvky (linka S) - v obci, na křižovatce ulic Nádražní a Anenská (zastávka NAD cca 80m od zastávky autobusů IDS JMK „Silůvky“)
- Silůvky (linka I) - v obci, zastávka autobusů IDS JMK „Silůvky“
- Moravské Bránice (linka I a S) - v obci, na autobusové zastávce IDS JMK „Mor. Bránice, u hřbitova“, (pouze výstup ve směru z Brna) a před staniční budovou (zastávka autobusů IDS JMK „Mor. Bránice, žel.st.“)
- Ivančice letoviště (linka I) - v obci, na silnici na zastávce autobusů IDS JMK „Ivančice, Stříbský mlýn“;
- Ivančice město (linka I) - u železniční zastávky (na veřejné komunikaci);
- Ivančice (linka I) – před staniční budovou, zastávka autobusů IDS JMK „Ivančice žel. st.“.

VÝLUKA NA LINCĚ S8 BŘECLAV - HRUŠOVANY N/J

22. - 25. 9. 2020

S8

Ve dnech 22. až 25. 9. 2020 v době vždy od 7:55 do 14:10 hodin budou vlaky v úseku Břeclav – Hrušovany nad Jevišovkou nahrazeny autobusy náhradní dopravy.

V úseku Břeclav - Novosedly jsou spoje vedeny souběžně vlaky bez návazností na autobusy náhradní dopravy.

Přeprava jízdních kol není v autobusech náhradní dopravy zajištěna.

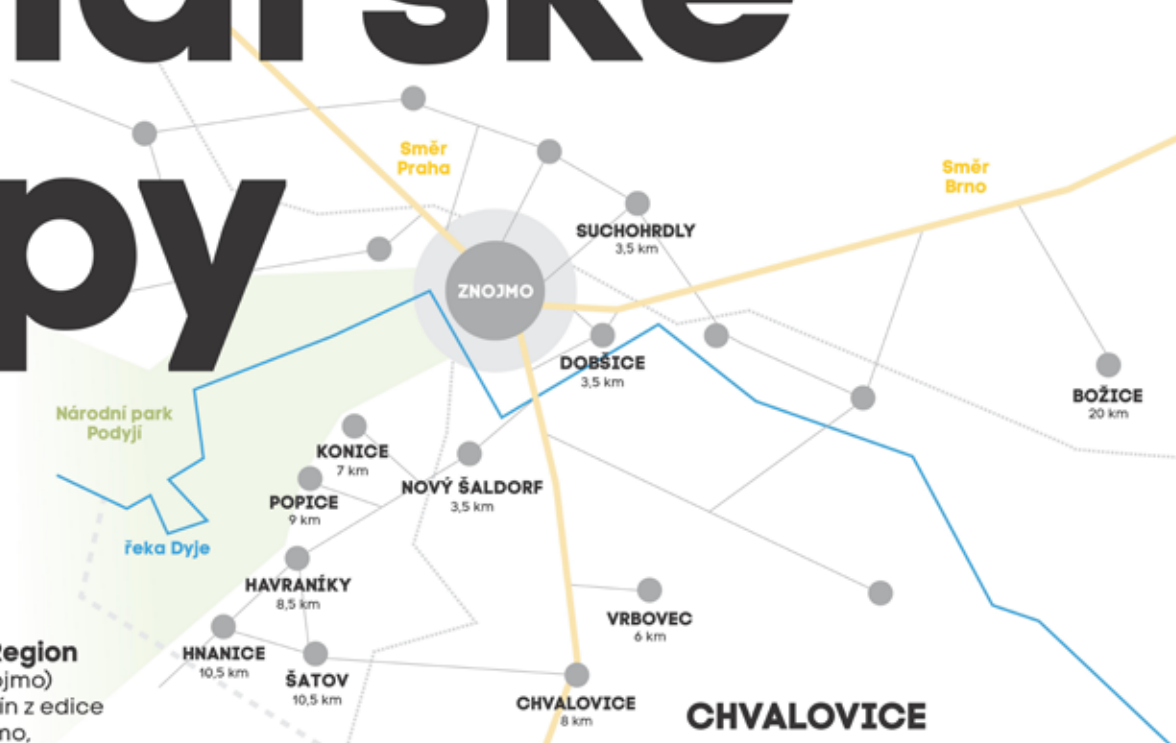
Zastávky náhradní autobusové dopravy:

- Břeclav – vedle nádražní budovy na zastávce autobusů IDS JMK „Břeclav, aut. nádr.“ (stanoviště 12);
- Bořil les – v obci, na autobusové zastávce IDS JMK „Poštorná, kostel“;
- Valtice město – v obci, na ulici Sobotní na zastávce autobusů IDS JMK „Valtice, aut. st“;
- Valtice – na zastávce autobusů IDS JMK „Valtice, bažantnice“ (vzdálenost železniční stanice cca 1,3 km)
- Sedlec u Mikulova – v obci, na autobusové zastávce IDS JMK „Sedlec, sídliště“ a v obci, na autobusové zastávce IDS JMK „Sedlec, pošta“
- Mikulov na Moravě – u nádražní budovy na zastávce autobusů IDS JMK „Mikulov, žel. st.“
- Břeží - na ulici Mikulovská na zastávce autobusů IDS JMK „Břeží“
- Dobré Pole - na zastávce autobusů IDS JMK „Dobré Pole“
- Novosedly - v obci na zastávce autobusů IDS JMK „Novosedly“
- Jevišovka - v obci na zastávce autobusů IDS JMK „Jevišovka“
- Hrušovany nad Jevišovkou-Šanov - u nádražní budovy na zastávce autobusů IDS JMK „Hrušovany nad Jevišovkou, žel. st.“

11.–13. 9. 2020

víkend vinařských akcí a otevřených sklepů na Znojemsku

vinařské trippy



ZNOJMO

11.–13. 9.

INFO POINT ZnojmoRegion

Obroková ul. (pod TIC Znojmo)
ochutnávka a prodej 22 vín z edice
Hudebního festivalu Znojmo,
živá hudba
www.znojmregion.cz

11.–13. 9.

1. vinobraní v Louckém klášteře

ochutnávky vín, prodej burčáku,
prohlídka klášteře a živá hudba
www.znovin.cz

NOVÝ ŠALDORF

11. 9.

Křesť Šaldorfských Kraváků

ochutnávka jedinečných Sauvignonů

12. 9.

Otevřené vinné sklepy

ochutnávka vín, prodej burčáku,
degustátorská soutěž o trakař vín, muziky
ve sklepních uličkách a živá hudba
www.saldorfske-sklepy.cz

KONICE A POPICE

11.–12. 9.

1. otevřené sklepy

ochutnávka vín, prodej burčáku
a prohlídka sklepů, živá hudba

DOBŠICE

11.–13. 9.

Vinařství LAHOFER

v prostorách nového vinařství ve vinici
u obce Suchohrdly – ochutnávka vín
vinařství LAHOFER, HANZEL a WALDBERG,
prodej burčáku a živá hudba
www.lahofer.cz

HNANICE A ŠATOV

11.–12. 9.

Otevřené sklepy

ochutnávka vín, prodej burčáku,
hudební program, kyvadlová doprava
mezi obcemi, posílená autobusová
a vlaková doprava
www.vinarisatov.cz

VRBOVEC

11.–13. 9.

Nenecháme Vás na suchu!

ochutnávky vín a prodej burčáku
u místních vinařů
#nenechamevasnasuchu
www.cechvrbovec.cz

CHVALOVICE

11.–13. 9.

Chvalovické vinobraní

sklepní ulička – ochutnávka vín, prodej
burčáku, hudební program, ohňová
show, posílená autobusová doprava
www.vinarichvalovice.cz

HAVRANÍKY

12. 9.

Otevřené sklepy Havraníky

ochutnávka vín, prodej burčáku,
prohlídka pískovcových sklepů,
živá hudba

BOŽICE

12. 9.

Božický burčák

u Obecního sklepa a ve sklepní
uličce – ochutnávka vín, prodej
burčáku, živá hudba
www.dbv.webnode.cz

znojmskabeseda.cz

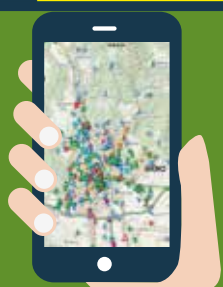




V DOBĚ EPIDEMIE KORONAVIRU DODRŽUJTE NÁSLEDUJÍCÍ PRAVIDLA

KUPOJTE JÍZDENKY NÁSLEDOVNĚ:

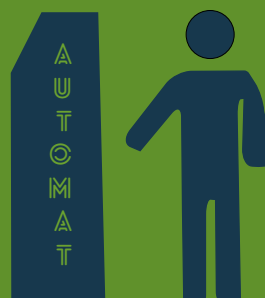
1. APP IDS JMK POSEIDON



2. PLATEBNÍ KARTA



3. JÍZDENKOVÉ AUTOMATY



POKUD JE TO MOŽNÉ, DODRŽUJTE ROZESTUPY



MĚJTE NASAZENOU ROUŠKU
- VE VOZIDLECH
- VE VNITŘNÍCH PROSTORÁCH
VLAKOVÝCH A AUT. NÁDRAŽÍ

SLEDUJTE AKTUÁLNÍ VÝVOJ V MÉDIÍCH

DĚKUJEME