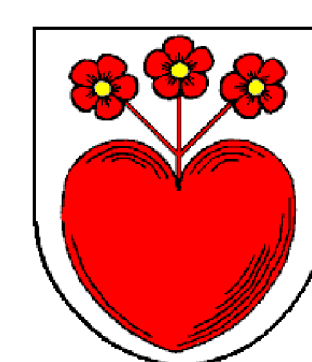
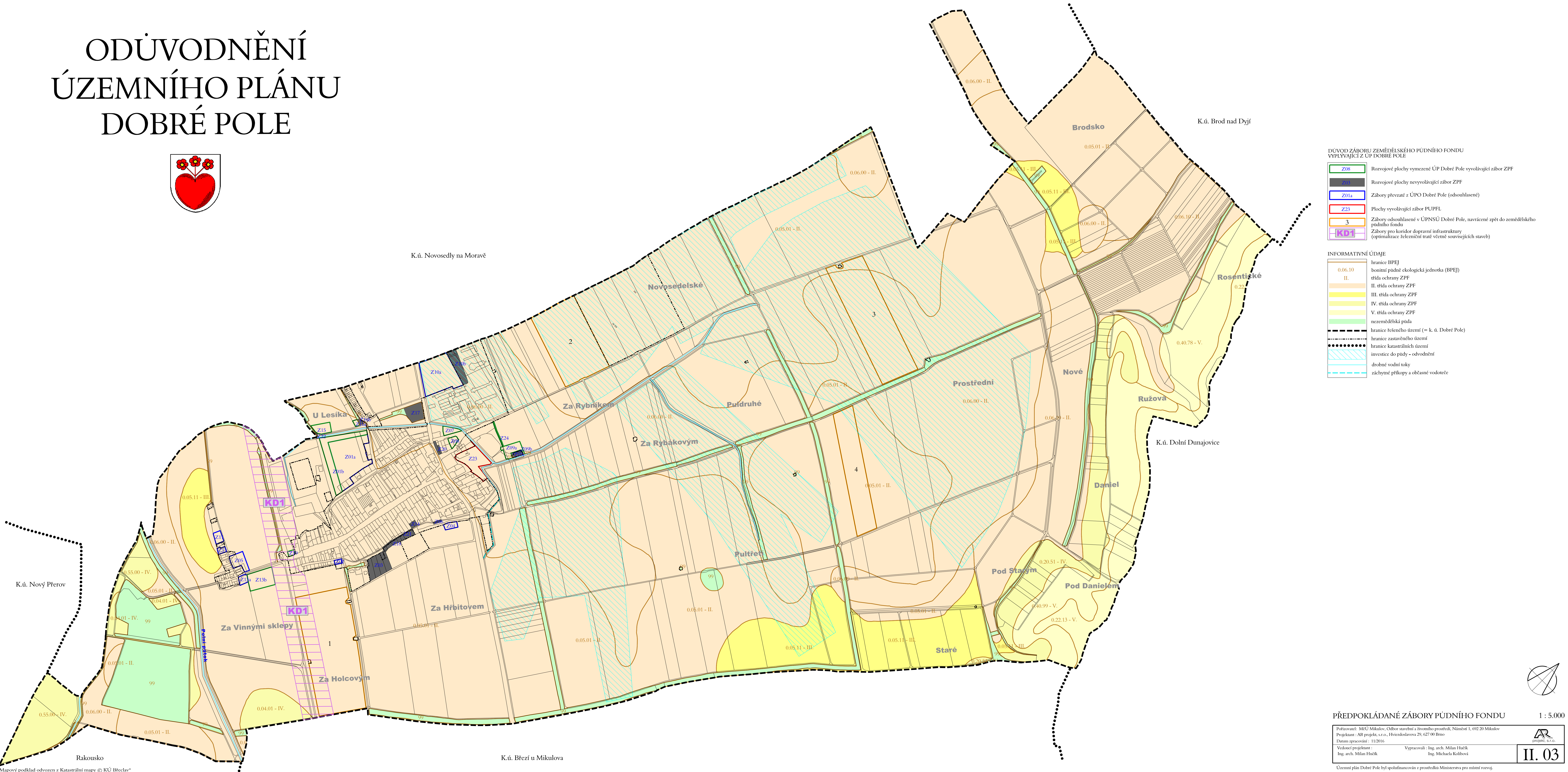


# ODŮVODNĚNÍ ÚZEMNÍHO PLÁNU DOBRÉ POLE



- DŮVOD ZÁBORU ZEMĚDĚLSKÉHO PŮDNÍHO FONDU  
VYPLÝVAJÍCÍ Z ÚP DOBRÉ POLE
- Z08 Rozvojové plochy vymezené ÚP Dobré Pole vyvolávající zábor ZPF
  - Z03 Rozvojové plochy nevyvolávající zábor ZPF
  - Z01a Zábory převzaté z ÚPO Dobré Pole (odsouhlasené)
  - Z23 Plochy vyvolávající zábor PUPFL
  - 3 Zábory odsouhlasené v ÚPNSÚ Dobré Pole, navržené zpět do zemědělského půdního fondu
  - KD1 Zábory pro koridor dopravní infrastruktury (optimalizace železniční tratě včetně souvisejících staveb)

- INFORMATIVNÍ ÚDAJE
- 0,06,10 hranice BPEJ
  - II. bonitní půdně ekologická jednotka (BPEJ)
  - II. třída ochrany ZPF
  - III. třída ochrany ZPF
  - IV. třída ochrany ZPF
  - V. třída ochrany ZPF
  - nezemědělská půda
  - hranice řešeného území (= k. ú. Dobré Pole)
  - hranice zastavěného území
  - hranice katastrálních území
  - investice do půdy - odvodnění
  - drobné vodní toky
  - záhybné příkopy a občasně vodoteče



**PŘEDPOKLÁDANÉ ZÁBORY PŮDNÍHO FONDU** 1 : 5.000

Politozaveč: MÚ Míkulov, Odbor stavební a inženýringová, Náměstí 1, 692 20 Míkulov  
Projektant: AR projekt, s.r.o., Hvizdoslavova 29, 627 00 Brno  
Datum zpracování: 11/2016  
Vedoucí projektant: Ing. arch. Milan Hučík  
Vypracovali: Ing. arch. Milan Hučík, Ing. Michaela Kolibová

PROJEKT, s.r.o.  
**II. 03**

Územní plán Dobré Pole byl spolufinancován z prostředků Ministerstva pro místní rozvoj.

Mapový podklad odvozen z Katastrální mapy © KÚ Břeclav